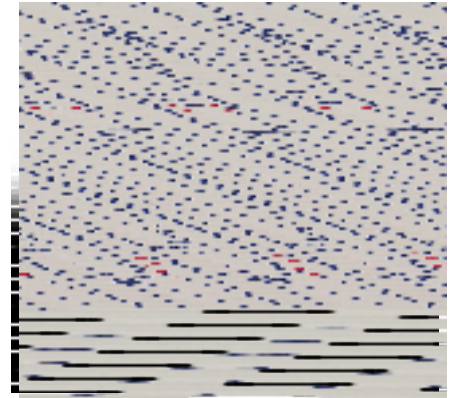
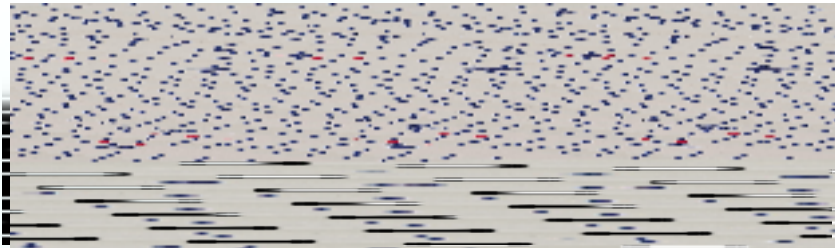


Rencontre autour du lichen scléreux et douleurs

*Association Vénus à Fleur de Peau*

# Mieux connaître sa vulve et les soins appropriés



*Maud Meunier, Toulon, le 16 Septembre 2023*

# Ethymologie : Vulve, du latin vulva

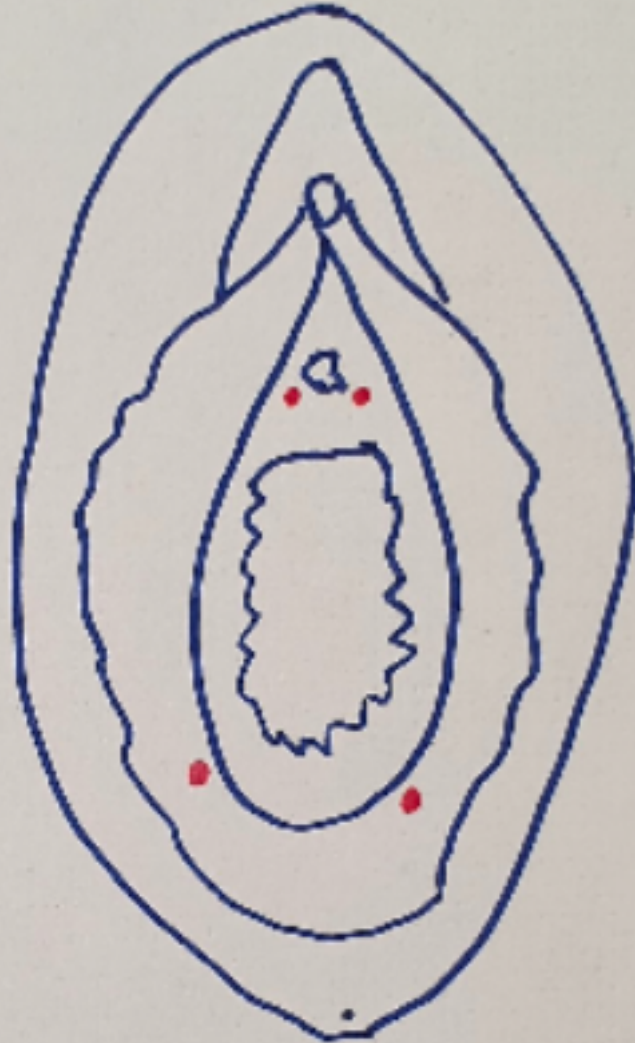
- Vulva : enrouler, au sens d'enveloppe
- Une enveloppe qui s'enroule à l'entrée du vagin

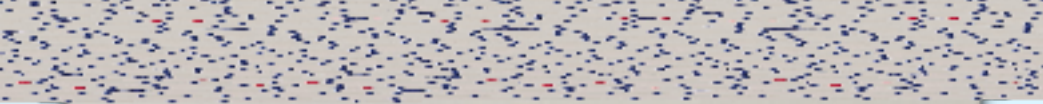


# Anatomie de la vulve

**Anatomie :**

**Zoom sur  
la vulve**





Lèvres externes

Gland du clitoris

Glandes de Skène

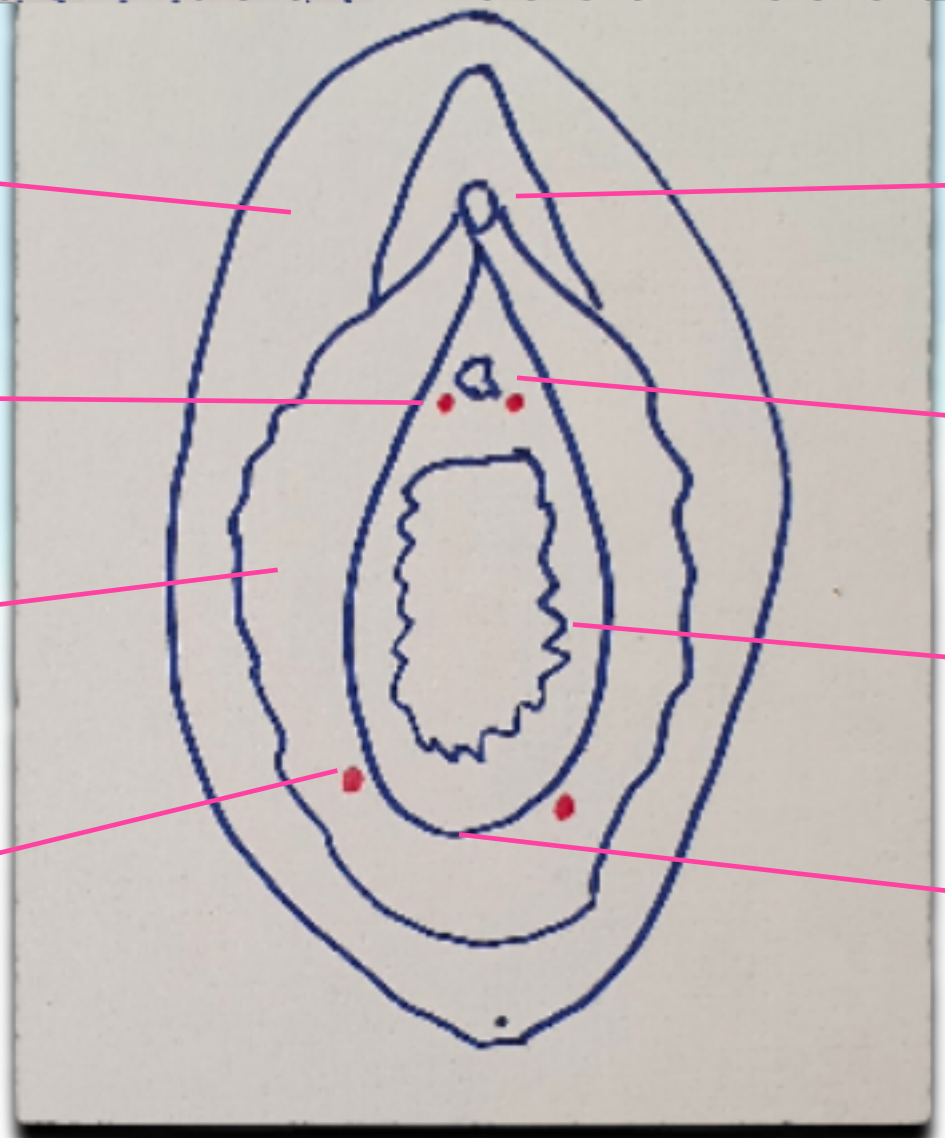
Méat urinaire

Lèvres internes

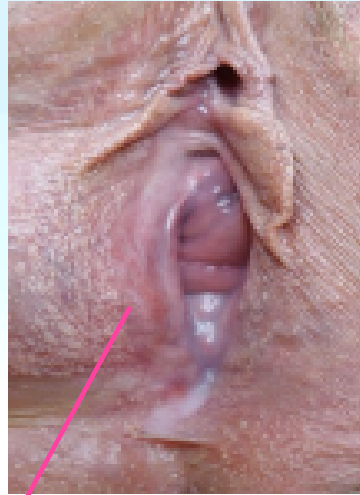
Hymen

Glandes de Bartholin

Fourchette

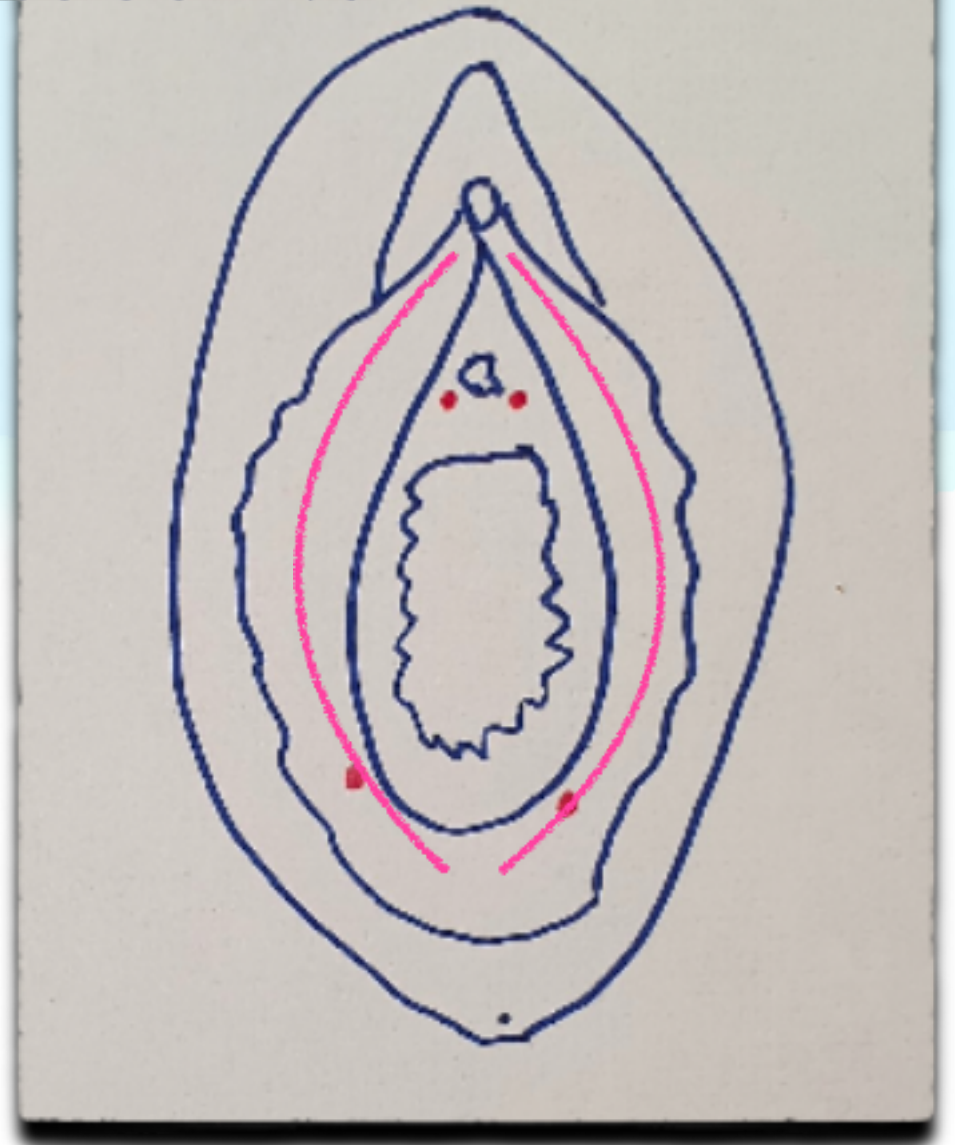
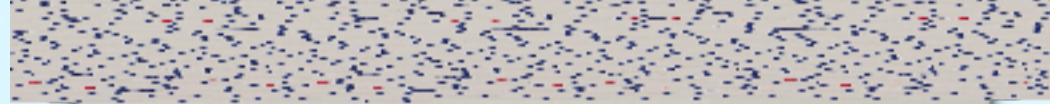


# Focus : Le vestibule

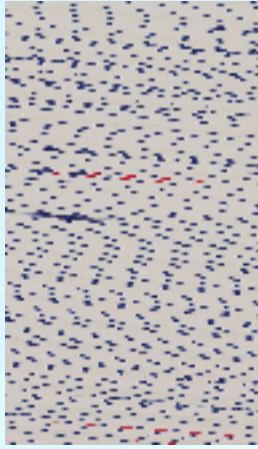


Ligne de Hart

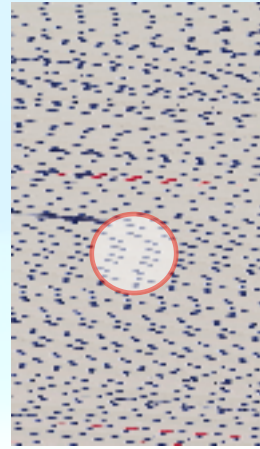
Source : Périnée Bien Aimé



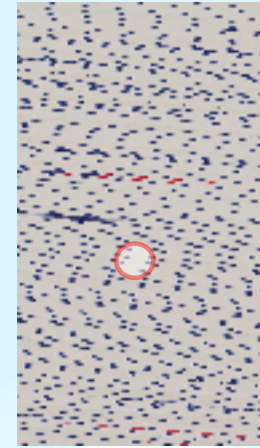
# Focus : l'Hymen



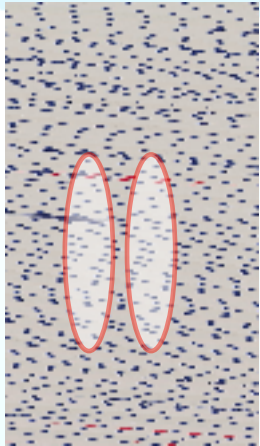
Clos



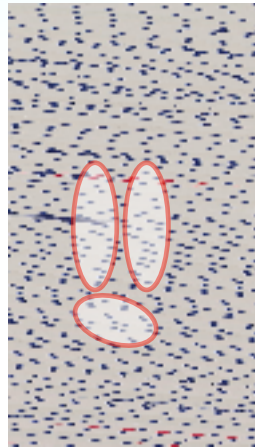
Annulaire



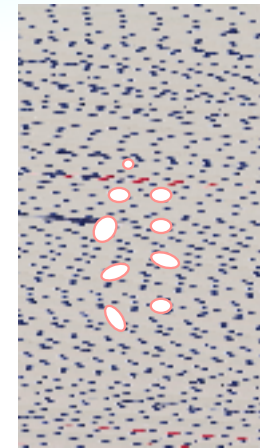
Microperforé



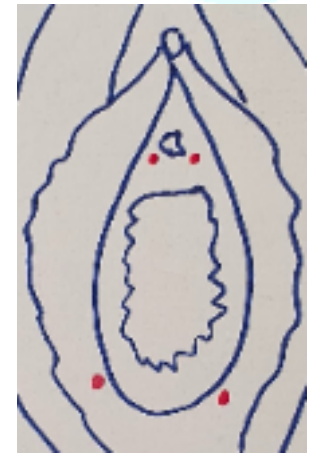
Bi-fenêtré



Tri-fenêtré

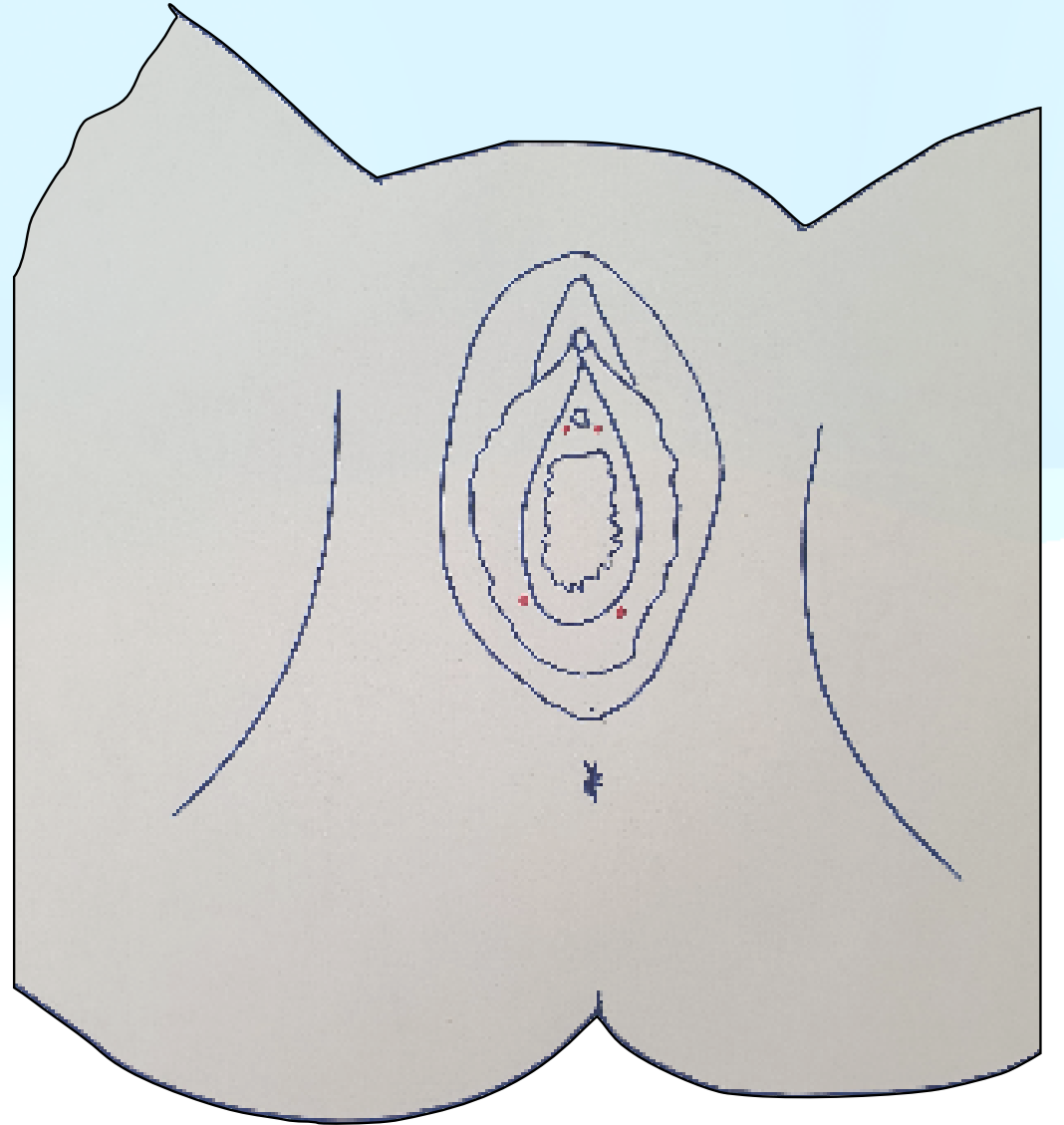


Criblé

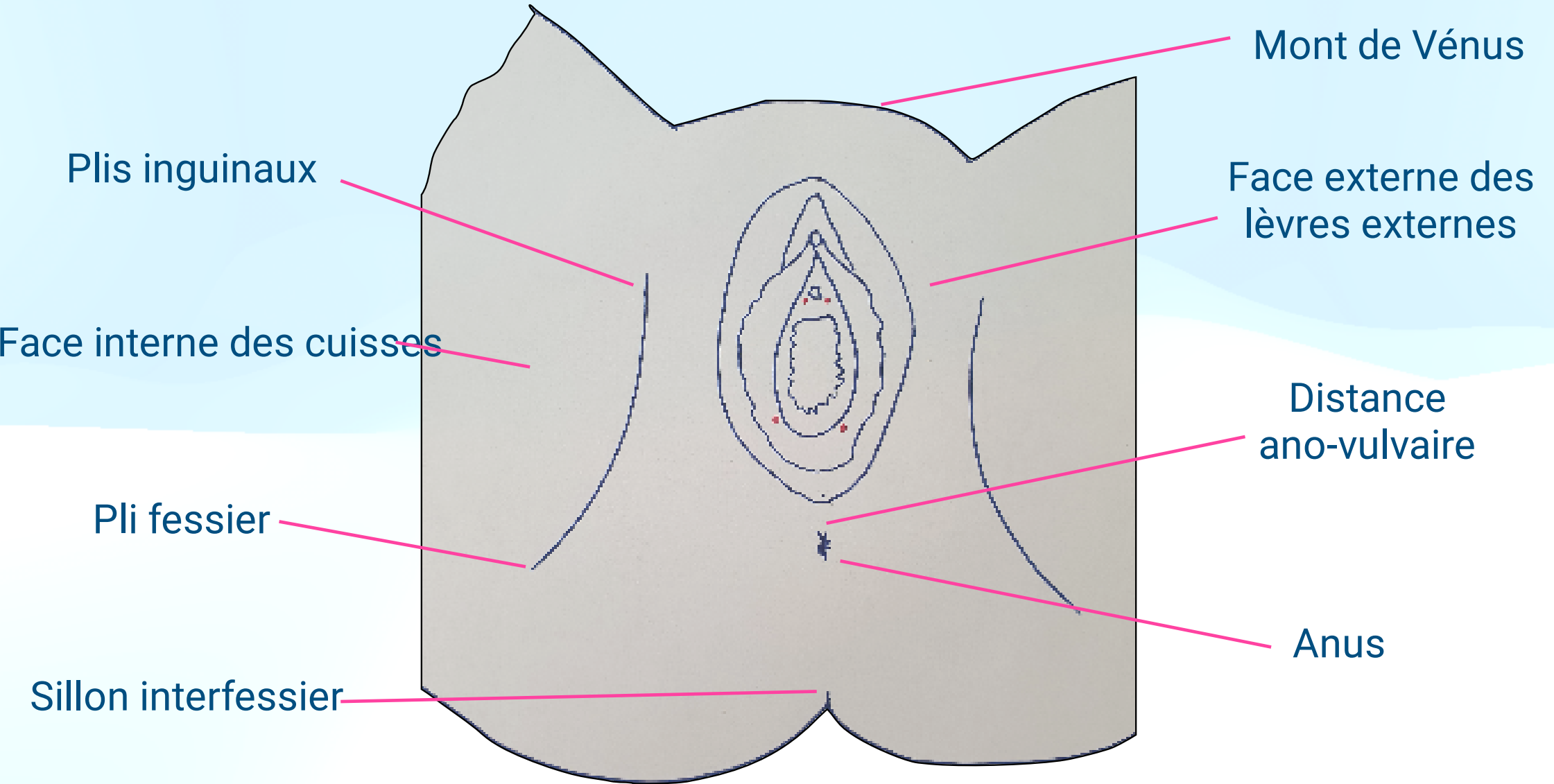


Caroncules myrtiformes

**Vulve  
et  
pelvis**







Mont de Vénus

Face externe des lèvres externes

Distance ano-vulvaire

Anus

Sillon interfessier

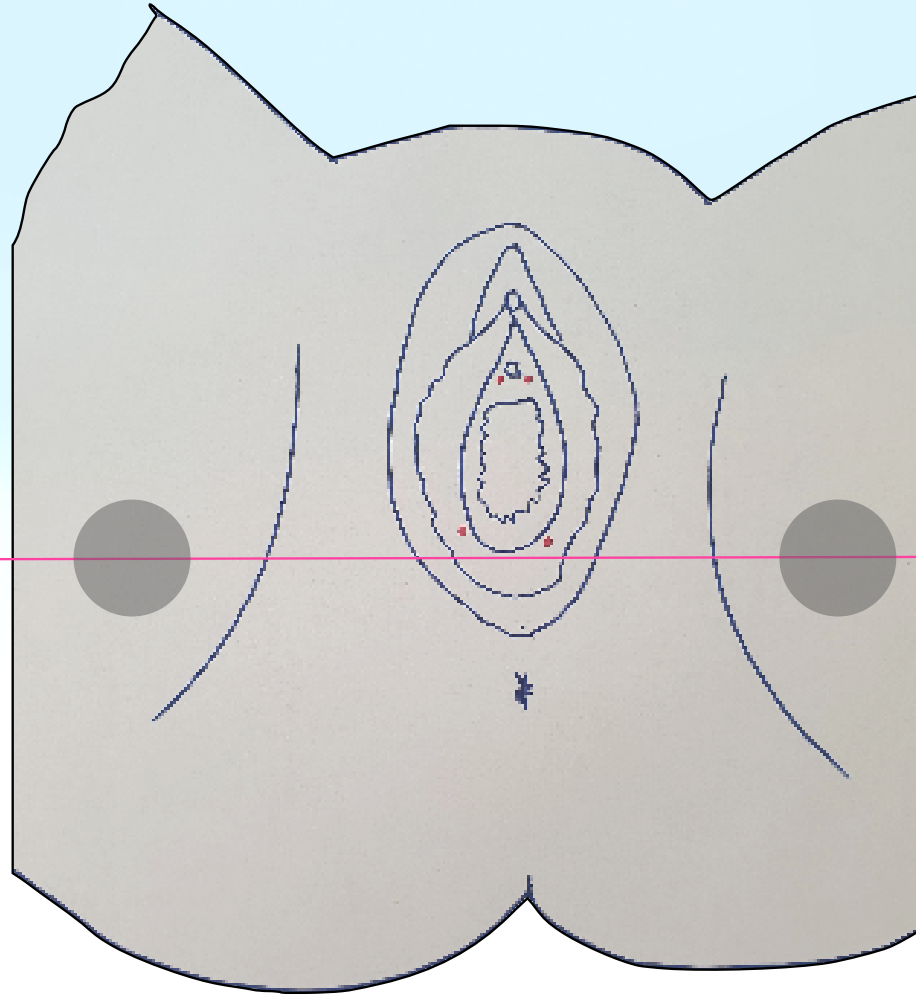
Pli fessier

Face interne des cuisses

Plis inguinaux

# Mais aussi

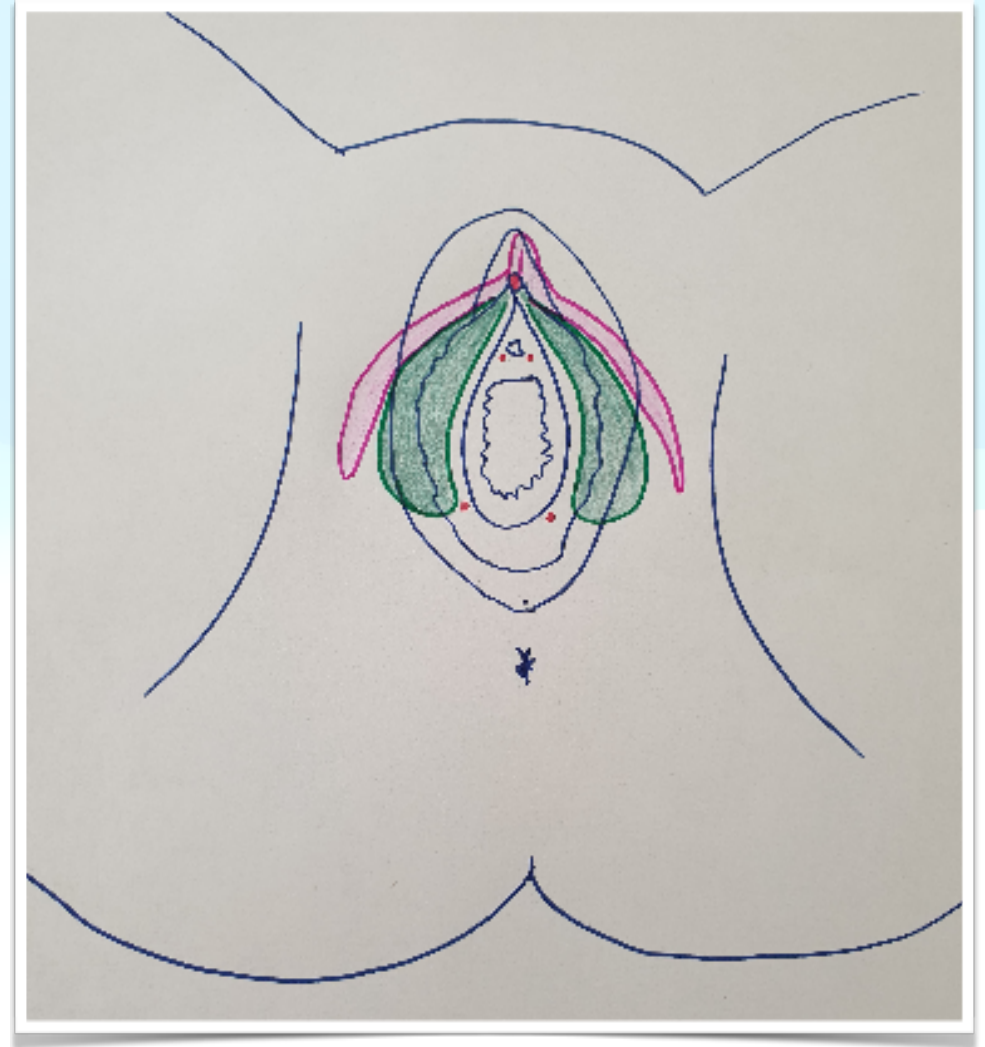
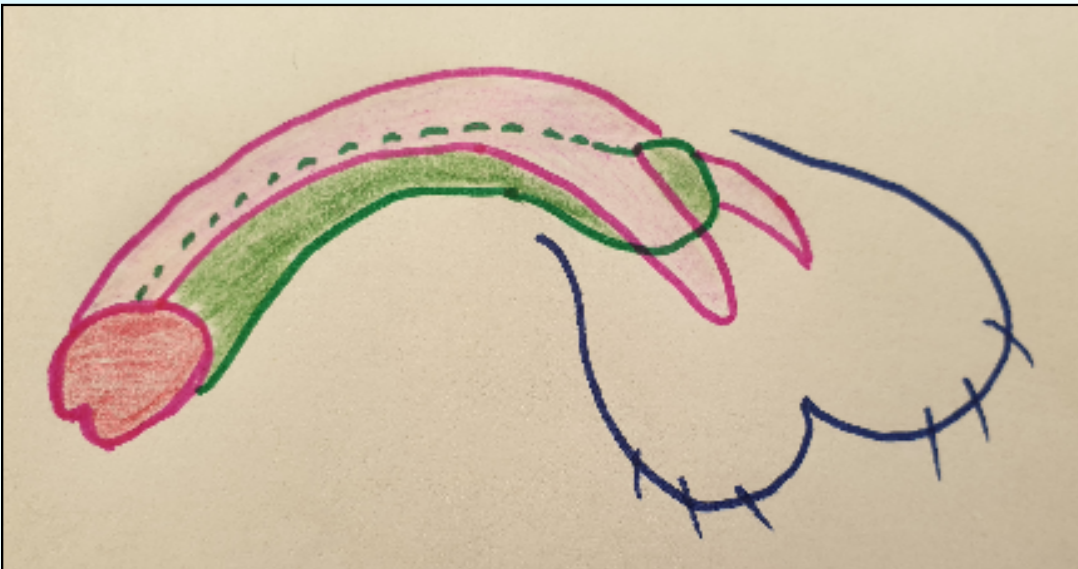
Vulve antérieure



Vulve postérieure

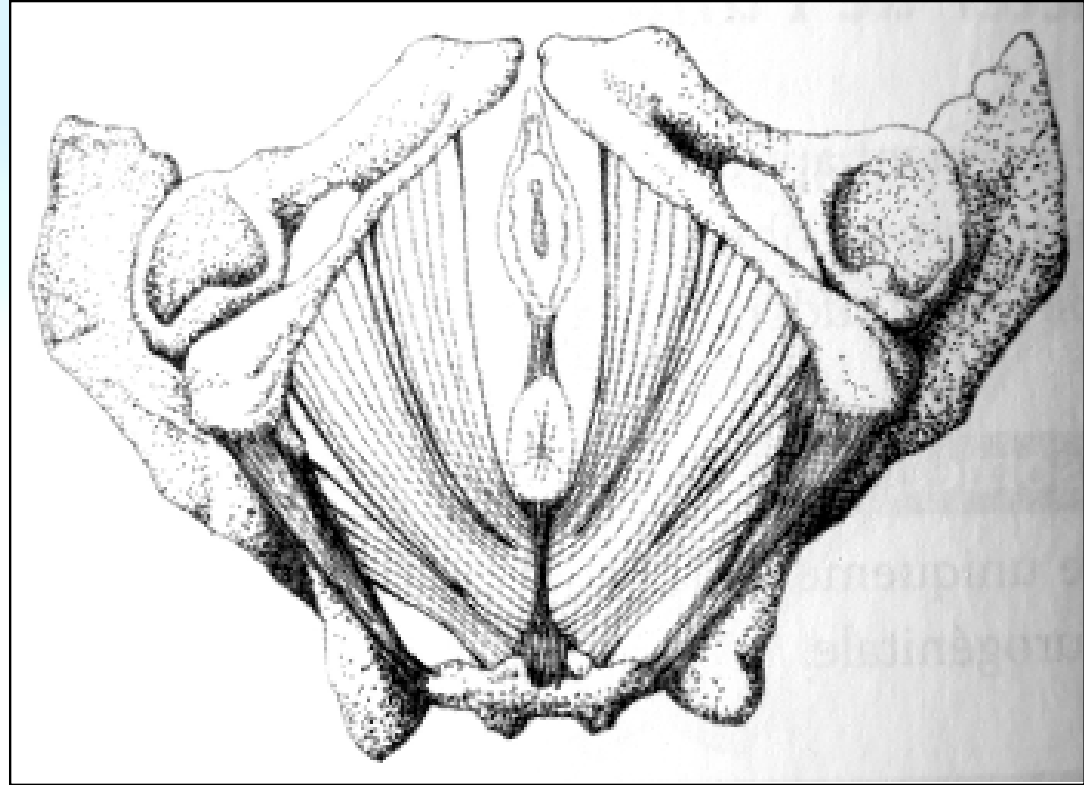
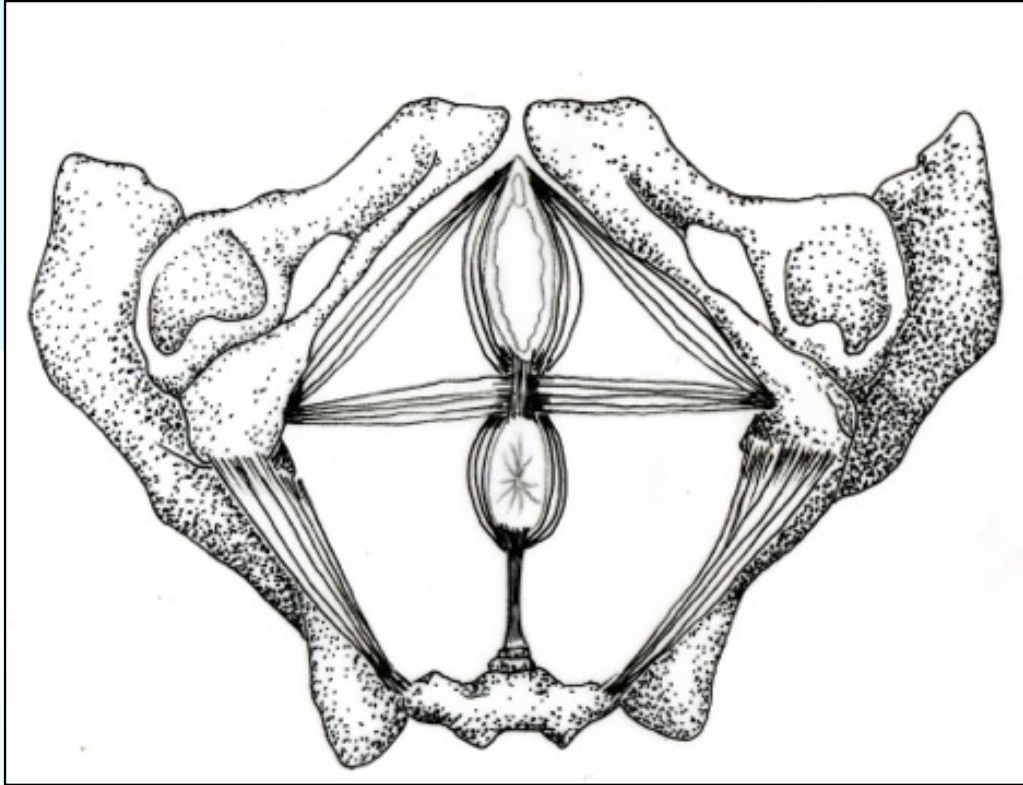
# Anatomie clitoridienne

# VS pénienne





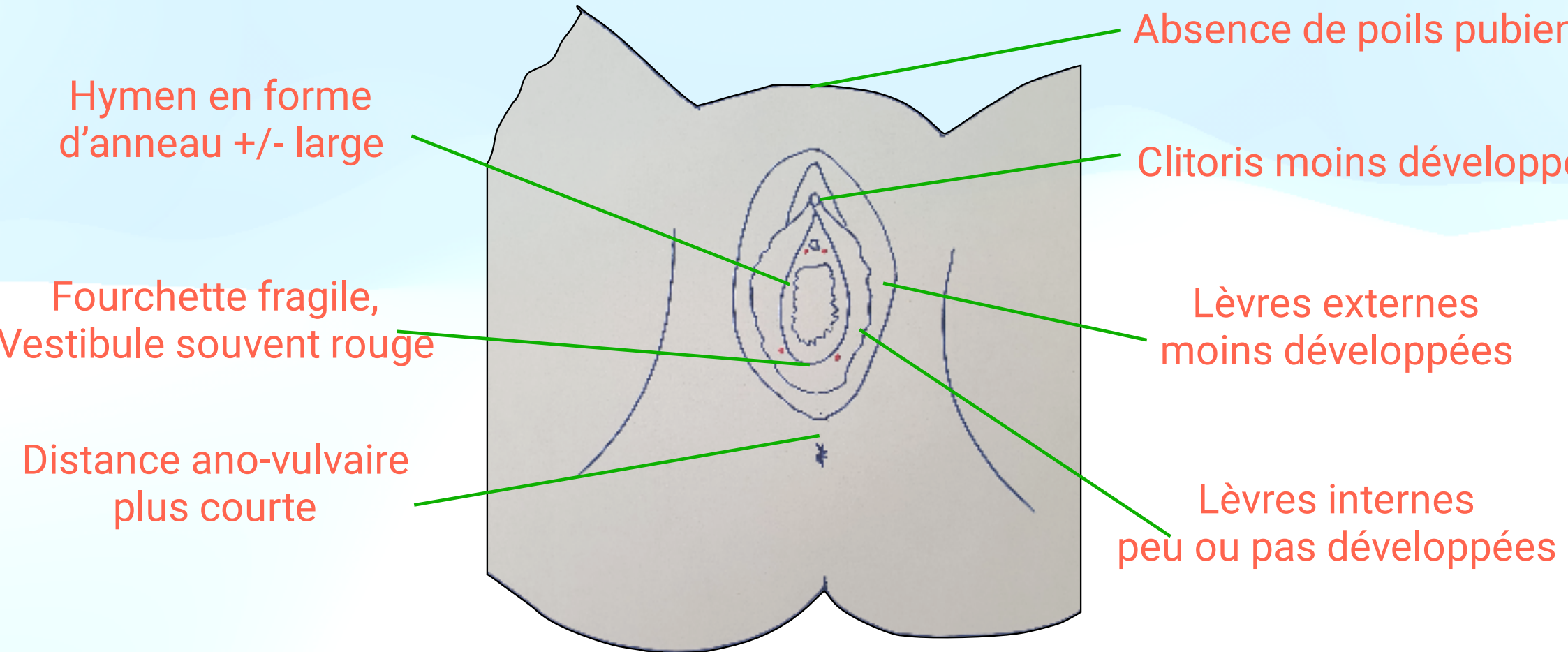
# Un mot sur le périnée



Une vulve normale,  
ça ressemble à quoi ?

# La vulve normale en fonction des âges

## La vulve de la petite fille



# La vulve normale en fonction des âges

## La vulve de la petite fille

Pas d'imprégnation oestrogénique  
= pas de sécrétion

Pathologie impossible = mycose  
pH = 7

Toilette intime avec de l'eau  
ou un savon hydratant et surgraissant

Hydratation :  
HV jojoba ou calendula



# La vulve normale en fonction des âges

## La vulve à l'adolescence : l'arrivée des oestrogènes

### ANATOMIE

Les poils pubiens  
apparaissent

Les lèvres externes  
Et internes se développent

L'hymen devient  
plus souple et élastique

### FONCTION LUBRIFICATION

De la vulve :  
Par les glandes de Skène  
et de Bartholin

Du vagin :

- Par le transsudat
- Par un  
pH acide entre 3,5 et 4,5  
Qui nourrit les lactobacilles

### APPARITION DU CYCLE

Apparition des règles :  
les ménarches.  
Quid des protections  
hygiéniques ?  
De la toilette intime ?

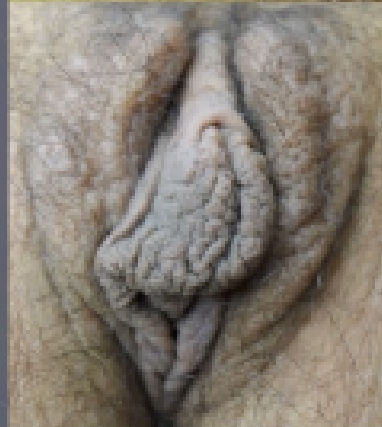
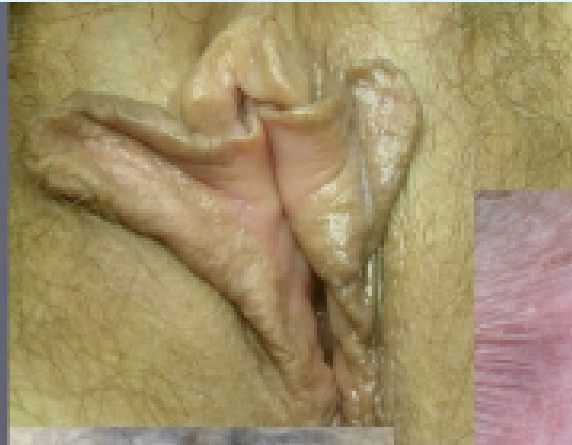
La glaire cervicale varie  
en fonction du cycle

# Focus sur les lèvres internes

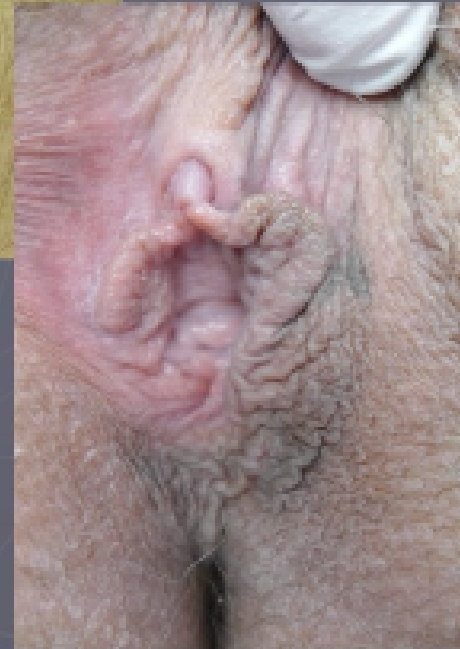
Taille, pigmentation et symétrie variables



Pigmentées



Taille variable, asymétriques



# La vulve normale en fonction des âges

## La vulve à l'âge adulte et ses influences

### LA SEXUALITE

Rencontre de 2 microbiotes

Ejaculation vaginale :  
Sperme alcalin (pH 8-9)  
Possibles vaginoses  
post coïtales

Lubrification ?  
Irritations par frottements ?  
Intolérance au préservatif ?

Sexualité plaisir ?

### LA CONTRACEPTION

Impact sur:

- La lubrification ?
  - La Libido ?
- Les règles : rythme,  
abondance ?

### LA GROSSESSE

Ph Vulvaire plus acide :  
Augmentation des mycoses

Conséquences des cicatrices  
vulvaires obstétricales

# La vulve normale en fonction des âges

## La femme ménopausée : baisse des Oestrogènes

**BAISSE DES  
OESTROGENES :  
ATROPHIE**

```
graph TD; A[BAISSE DES OESTROGENES : ATROPHIE] --- B[La peau se modifie  
Blanchiment, amincissement  
Et assèchement]; A --- C[Eversion du la muqueuse urétrale]; A --- D[Atrophie des petites lèvres voire synéchie]; A --- E[Débit sanguin vaginal réduit :  
• Baisse de la lubrification sexuelle  
• Augmentation de la sensibilité]; A --- F[Raréfaction de la pilosité]; A --- G[Baisse des lactobacilles :  
• Diminution des pertes vaginales  
• Augmentation du pH avec risque de vaginose];
```

La peau se modifie

Blanchiment, amincissement  
Et assèchement

Eversion du la  
muqueuse urétrale

Atrophie des  
petites lèvres  
voire synéchie

Débit sanguin vaginal réduit :

- Baisse de la lubrification sexuelle
- Augmentation de la sensibilité

Raréfaction de  
la pilosité

Baisse des lactobacilles :

- Diminution des pertes vaginales
- Augmentation du pH avec risque de vaginose

# La vulve normale en fonction des âges

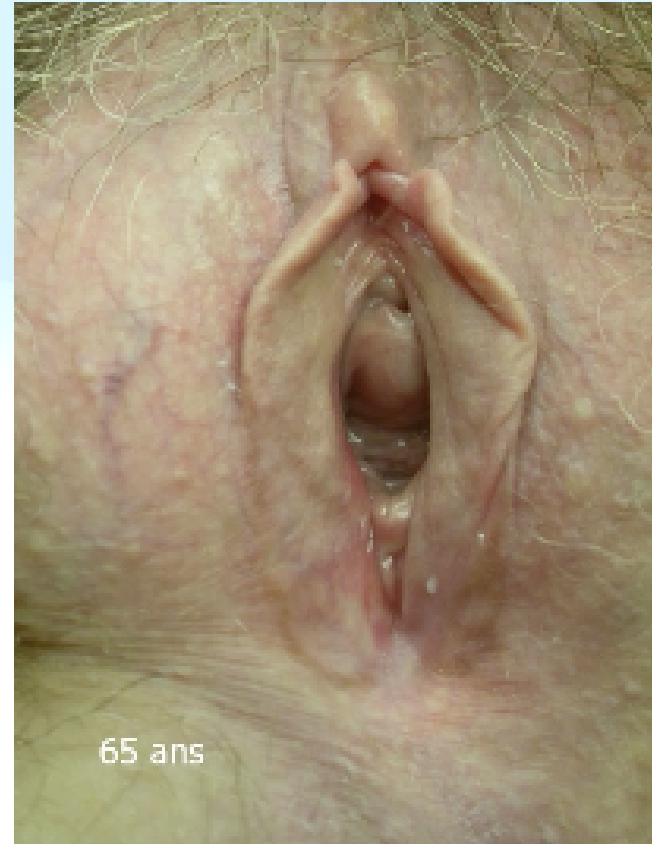
La femme ménopausée : baisse des Oestrogènes

AU TOTAL

=

BAISSE DU CONFORT VULVAIRE  
et  
GÊNE AUX RAPPORTS

# La vulve normale en fonction des âges



Source : Périnée Bien Aimé

# Une vulve normale

## Aspects physiologiques : les grains de Fordyce

- Papules jaunes
- Structures sébacées
- Visible en étirant les lèvres externes
- Présentes en face interne des lèvres externes et dans le sillon inter-labial



Source : Périnée Bien Aimé

# Une vulve normale

## Aspects physiologiques : les papilles vestibulaires

- Caractère translucide, filiforme et symétrique
- Face interne des lèvres internes
- Différent des condylomes



Source : Périnée Bien Aimé



# Une vulve normale

## Aspects physiologiques : le kyste épidermique

- Plus gros que le grain de Fordyce
- Texture plus dure au toucher, roule sous les doigts
- Si gêne : hydrater ++, résection chirurgicale possible



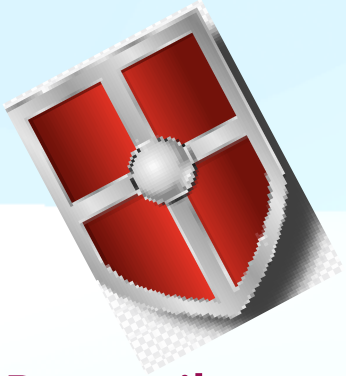
Source : Périnée Bien Aimé

# Les Fonctions de la vulve

# Les fonctions de la vulve

## Une barrière protectrice

- Tout est dans l'intitulé : vulva = enveloppe qui s'enroule autour du vagin



- **Protection :**

- Mécanique
- Infectieuse

- **Des poils, pourquoi ?** Quid de l'épilation ?

- ◆ Sécheresse, irritation
- ◆ Risque infectieux



# Les fonctions de la vulve

## Des agents protecteurs



- Nos gardiens de défense infectieux :  
**les lactobacilles (microbiotes)**

- Comment s'équilibrent-il ?

Par communication avec la flore digestive



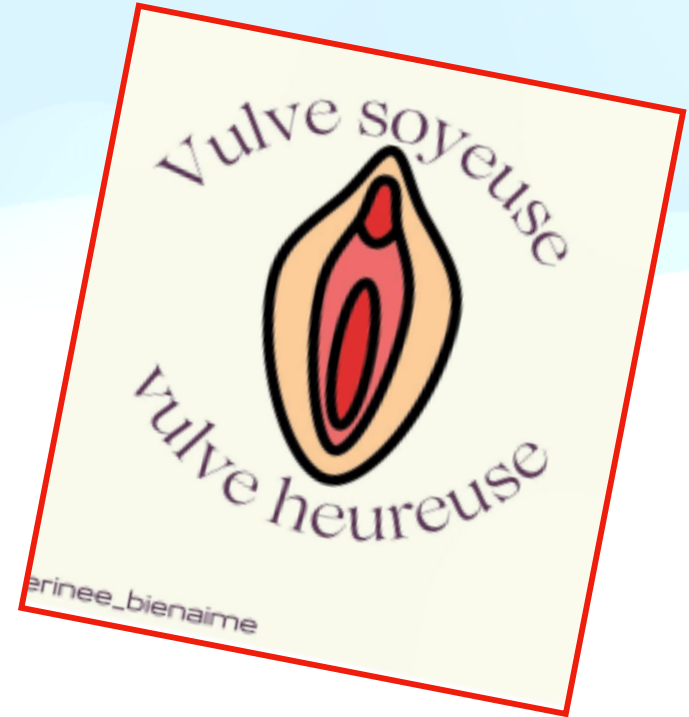
- Quel est le garant de cette communication ? Le **film hydrolipidique**



# Les fonctions de la vulve

## Une hydratation optimale

- Les agents hydratants
  - ◆ Vulvaires : les glandes de Skènes et de Bartholin
  - ◆ Vaginaux :
    - les lactobacilles (microbiotes)
    - Le transsudat
  
- Quel bénéfice supplémentaire ? Le confort !



# Les fonctions de la vulve

**Le plaisir !**

# Les fonctions de la vulve

Une enveloppe autorisant les entrées/sorties vaginales

- Sexualité pénétrante
- Evacuation des leucorrhées, des urines
- Ecoulement menstruel
- Accouchement par voie basse
- Traitements (topiques vaginaux, traitement de stérilisation, radiofréquences et laser)
- Explorations (examens clinique, radiologiques, chirurgie diagnostique et/ou curative)

# Les Besoins de la vulve



# Les besoins de la vulve

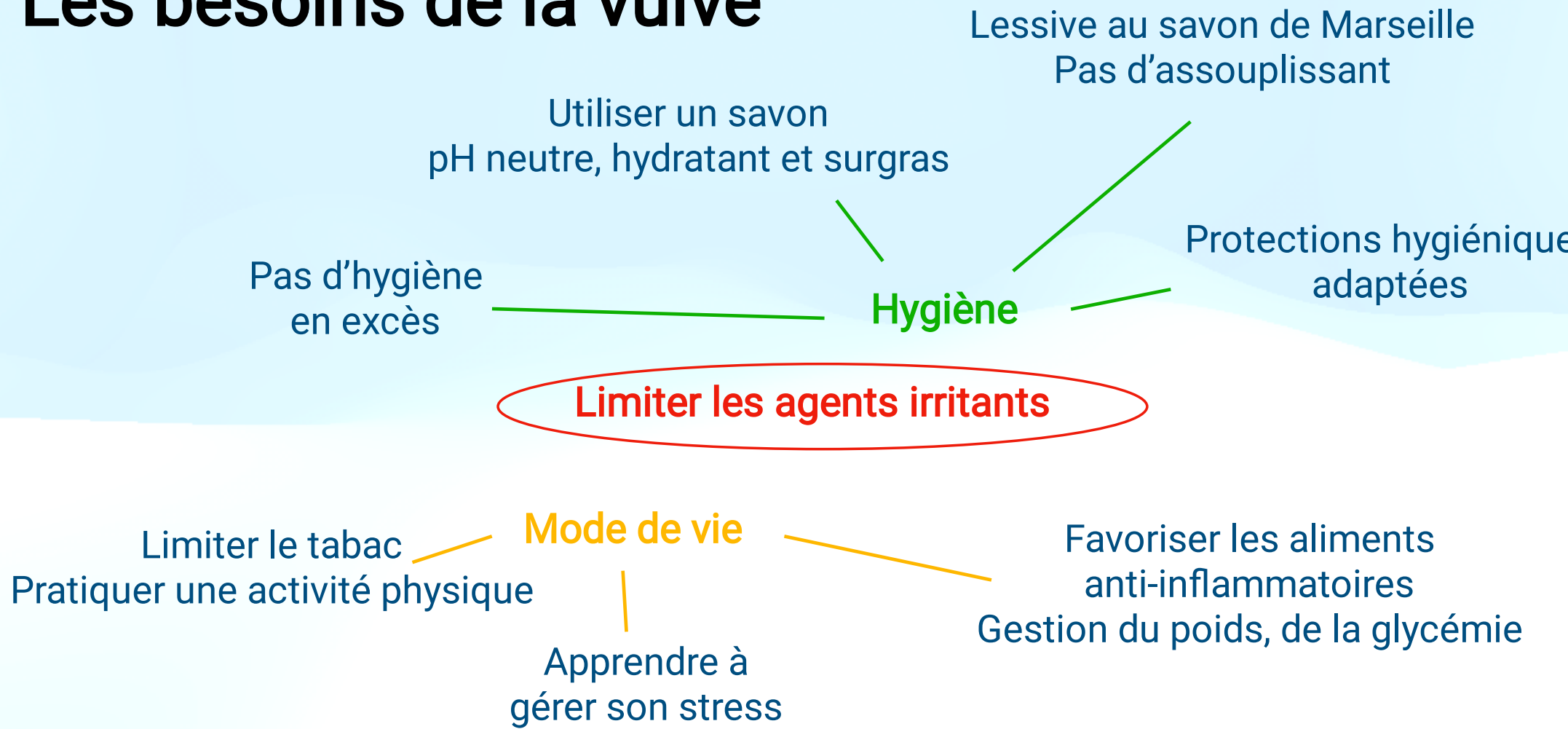
- Besoin n°1 = Equilibre du microbiote
- Dominé par les **lacobacilles** : ils dépendent des oestrogènes, et leur réservoir se situe au niveau du rectum
- Le microbiote vulvaire interagit avec le **microbiote urogénital** (vaginal, urinaire, endométrial, périnéal). Cet ensemble est connecté au microbiote intestinal, et interagit avec le microbiote du partenaire sexuel
- Si besoin, faire une cure de **probiotiques** sur 3 mois (privilégier les souches gaseri et crispatus)

# Les besoins de la vulve

## L'hydratation

- **Conséquences d'une déshydratation**
  - Sécheresse et irritation
  - Infections (L'absence du film hydro-lipidique limite l'équilibre des lactobacilles)
  - Dyspareunies
  - En cas de grossesse, risque de fausse couche et de prématurité
- **Comment hydrater ?**
  - Utiliser un savon hydratant surgras
  - En routine quotidienne = **Huile végétale d'onagre**
  - si besoin : topique à l'**acide hyaluronique**

# Les besoins de la vulve



# Lichen scléreux : pourquoi consulter une sage-femme ?

Explication de la  
physiopathologie

Réducation périnéale

Conseils sur  
l'hygiène adaptée

Traitement des  
hypertonies musculaires

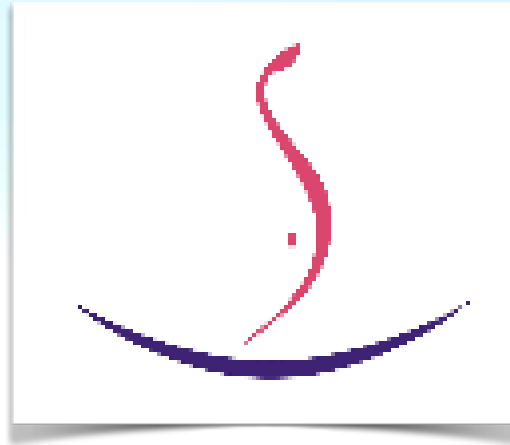
Surveiller l'évolution  
Du lichen

Adapter  
la contraception

Conseils sur  
Les traitements

Conseils en sexualité

Effectuer des prélèvements  
si besoin



**Merci**